

NORD-WEST ANSICHT - ALBRECHTSBERGERGASSE

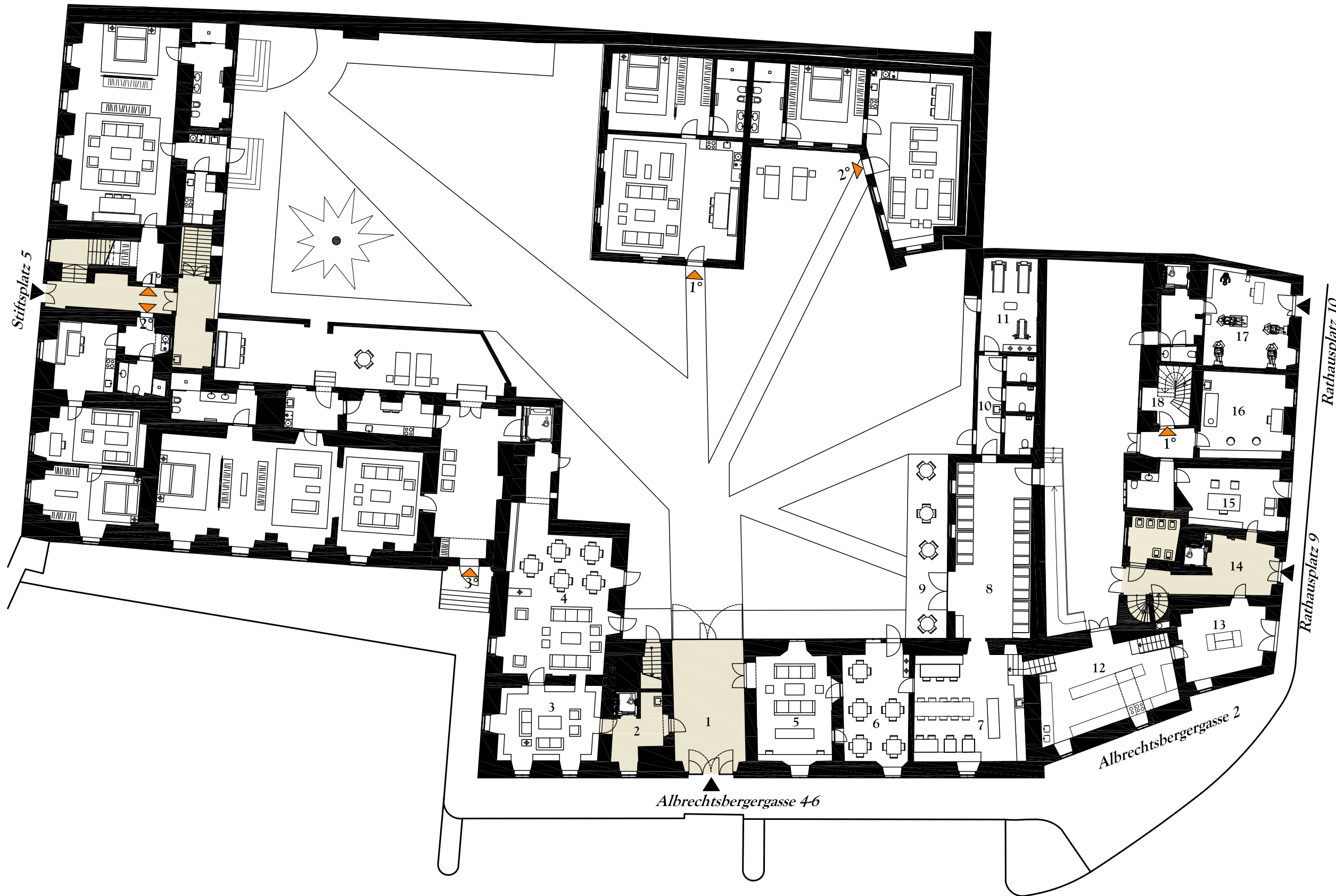


NORD-OST ANSICHT - STIFTLATZ



SÜD-WEST ANSICHT - RATHAUSPLATZ





STIFTSPLATZ 5

Top 1°	112,39 m ²
Top 2°	72,85 m ²
Top 3°	172,04 m ²
Terrasse	67,94 m ²

ALBRECHTSBERGERGASSE 4-6

Top 1°	102,07 m ²
Top 2°	87,69 m ²

ALBRECHTSBERGERGASSE 4-6

1 Entree	35,87 m ²
2 Stiege	10,53 m ²
3 Bibliothek	31,32 m ²
4 Salon	55,90 m ²
5 Rezeption	33,94 m ²
6 Cafe	30,45 m ²
7 Restaurant	46,27 m ²
8 Frühstücksraum	51,44 m ²
9 Terrasse	29,04 m ²
10 Toiletten	19,23 m ²
11 Fitness	20,37 m ²

RATHAUSPLATZ 9

12 Küche	38,98 m ²
13 Lager	22,62 m ²
14 Stiege	29,90 m ²
15 Verwaltung	29,90 m ²
16 Arztpraxis	34,39 m ²

RATHAUSPLATZ 10

17 Friseur	40,94 m ²
18 Zugang Top 1	

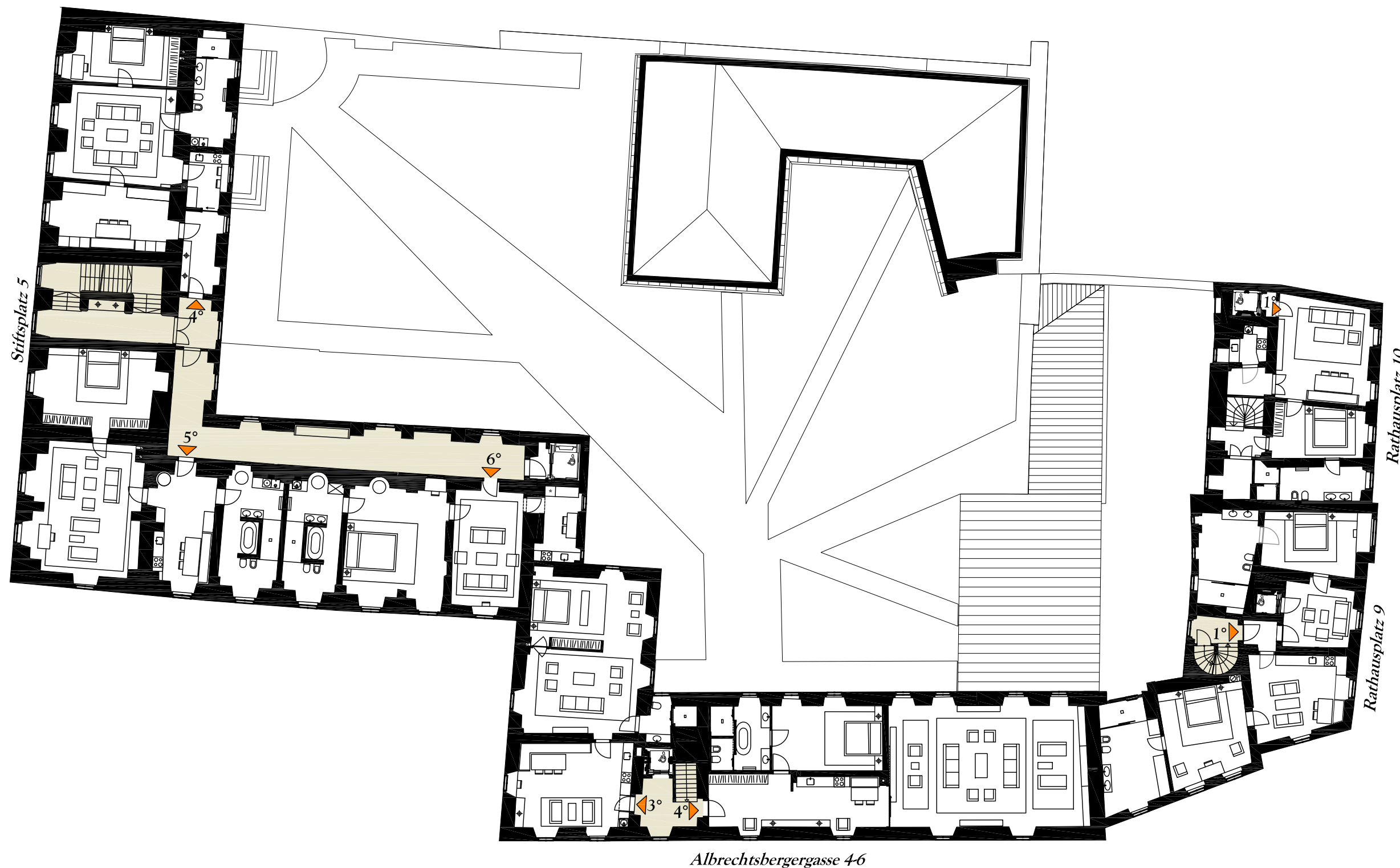
0 5m

ERDGESCHOSS

RESIDENZ IM STIFT KLOSTERNEUBURG



M 1:250



STIFTSPLATZ 5

Top 4°	112,74 m ²
Top 5°	124,81 m ²
Top 6°	97,90 m ²

ALBRECHTSBERGERGASSE 4-6

Top 3°	104,20 m ²
Top 4°	155,36 m ²

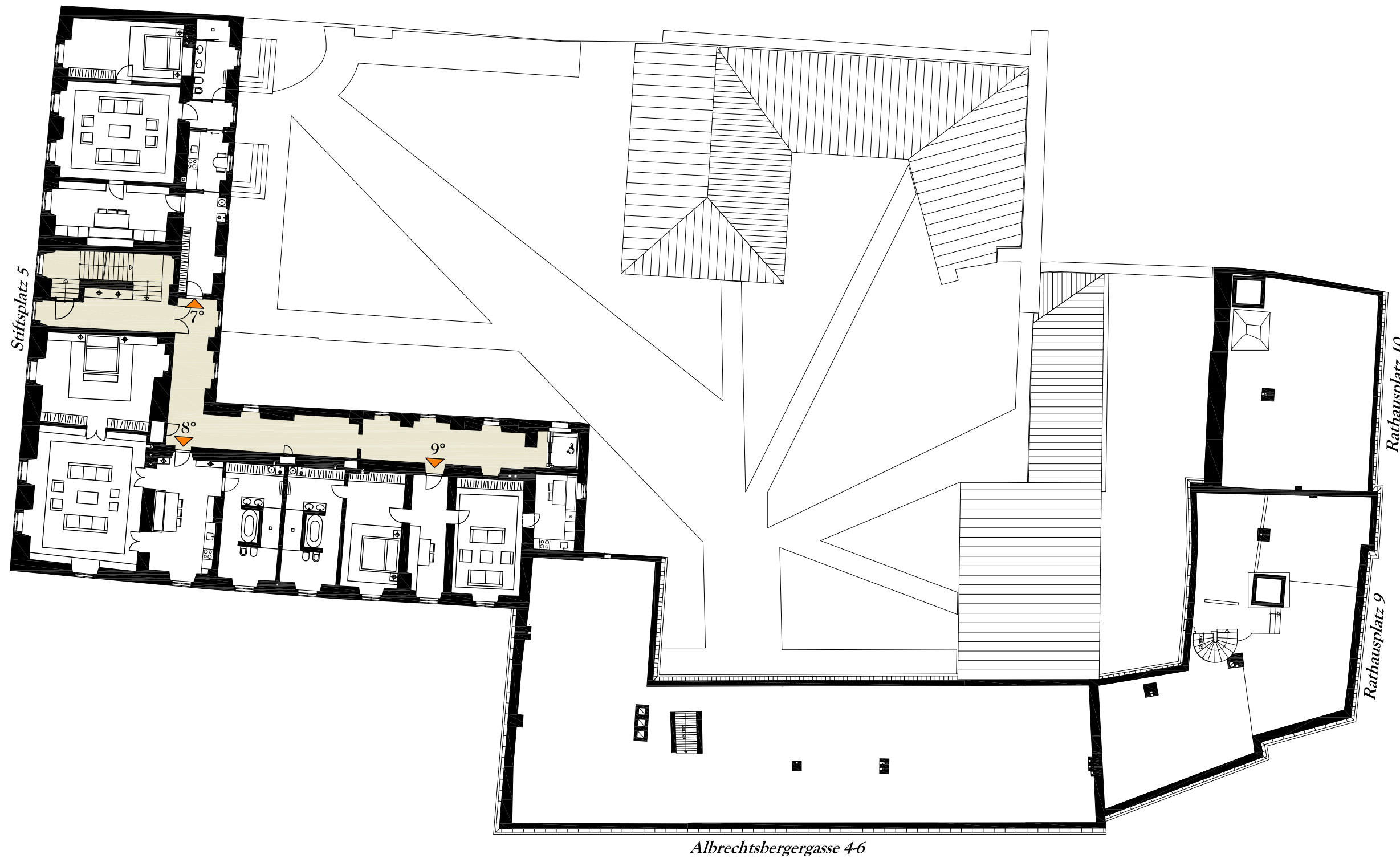
RATHAUSPLATZ 9

Top 1°	129,70 m ²
--------	-----------------------

RATHAUSPLATZ 10

Top 1°	81,07 m ²
--------	----------------------





STIFTSPLATZ 5	
Top 7°	117,42 m ²
Top 8°	134,88 m ²
Top 9°	96,88 m ²
ALBRECHTSBERGERGASSE 4-6	
Dachgeschoß	318,91 m ²
RATHAUSPLATZ 9	
Dachgeschoß	168,48 m ²
RATHAUSPLATZ 10	
Dachgeschoß	102,14 m ²

